



ITM

Groupes Electrogènes

**VENTE
INSTALLATION
LOCATION
MAINTENANCE**
(7/7 - 24/24)

MATERIEL D'OCCASION GROUPE ELECTROGENE RVI - 360 KVA

INFORMATIONS GENERALES	
Marque	RVI
Puissance	360 KVA PRP - 392 KVA ESP
Année	1987
Heures	2779
Version	CHASSIS
MOTEUR	
Marque	RENAULT
Type	2016
N° série	1227GH
Régime	1500 tr/min
Nombre de cylindres	V8
Refroidissement	A EAU PAR RADIATEUR ATTELE
ALTERNATEUR	
Marque	LEROY SOMER
Type	AA47L6
N° de série	363039-5
Tension / fréquence	400 V - 50 HZ
ACCESSOIRES	
RESERVOIR INTEGRE - POMPE A HUILE - DEMARRAGE AUTO - CHARGEUR DE BATTERIE - PRECHAUFFAGE MOTEUR - INVERSEUR INTEGRE	
DIMENSIONS ET POIDS	
Dimensions (mm)	3900 X 1530 X 2100
Poids (kg)	+/- 5500
PRIX DE VENTE HT	
Nous consulter	
CONDITIONS DE VENTE	
Matériel vendu en l'état sans garantie	
Prix départ Dasle (25 - France) – EXW (nous consulter)	
Paiement avant enlèvement	



ITM

Groupes Electrogènes

**VENTE
INSTALLATION
LOCATION
MAINTENANCE**
(7/7 - 24/24)



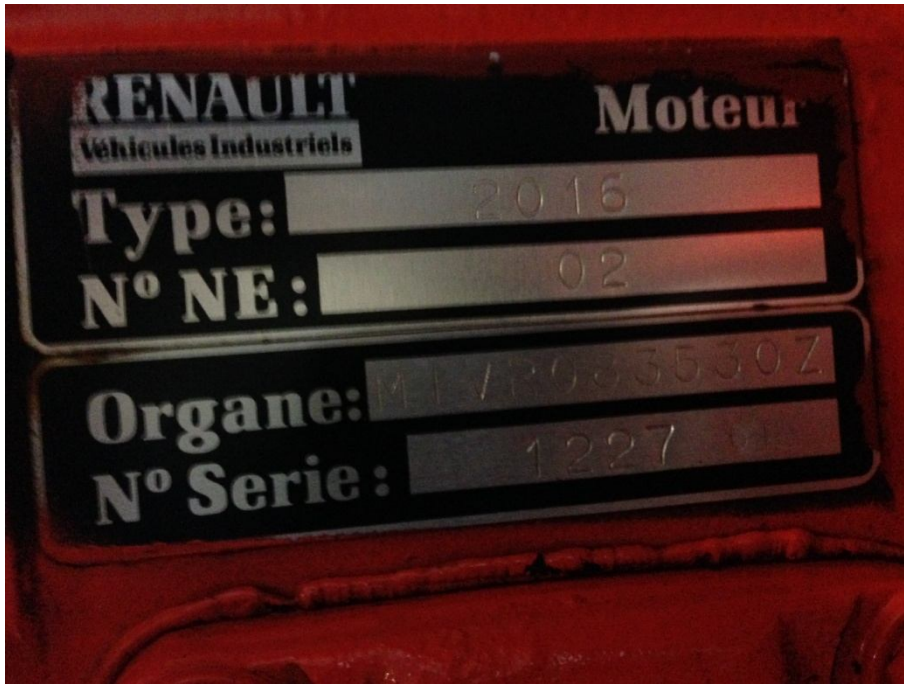
SARL ITM | Usine de la Gare - Route de Dampierre les Bois - 25230 DASLE
Tél. : 03 81 37 36 93 - Fax : 03 81 37 37 73 - Mail : contact@groupes-electrogenes.eu
www.groupes-electrogenes.eu



ITM

Groupes Electrogènes

**VENTE
INSTALLATION
LOCATION
MAINTENANCE**
(7/7 - 24/24)





ITM

Groupes Electrogènes

**VENTE
INSTALLATION
LOCATION
MAINTENANCE**
(7/7 - 24/24)





ITM

Groupes Electrogènes

**VENTE
INSTALLATION
LOCATION
MAINTENANCE**
(7/7 - 24/24)

